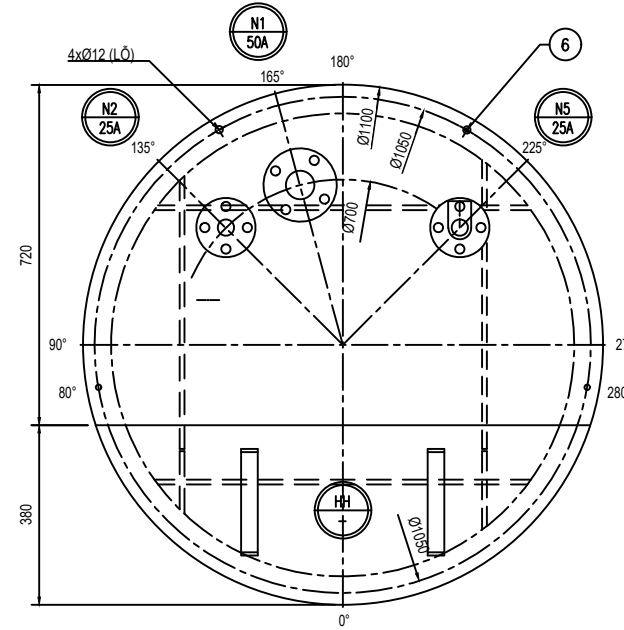
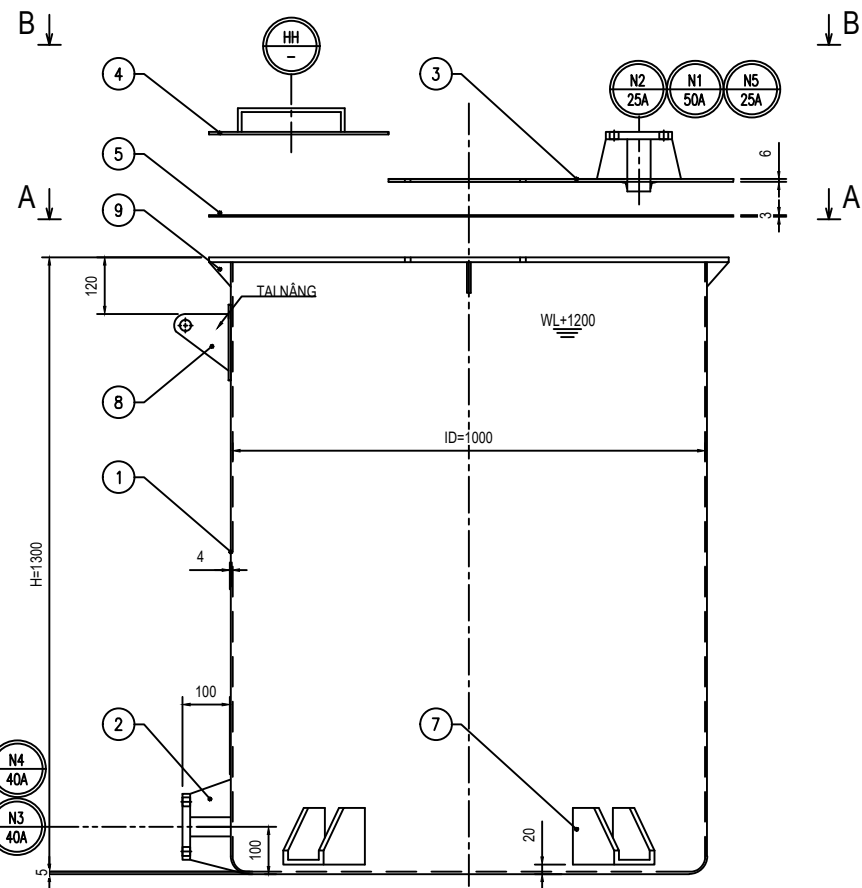


MẶT CẮT A-A

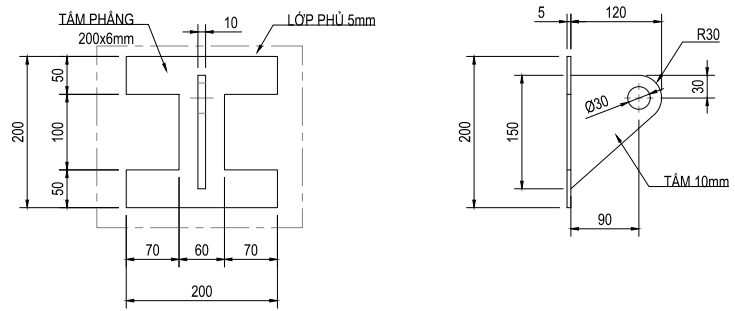


MẶT CẮT B-B

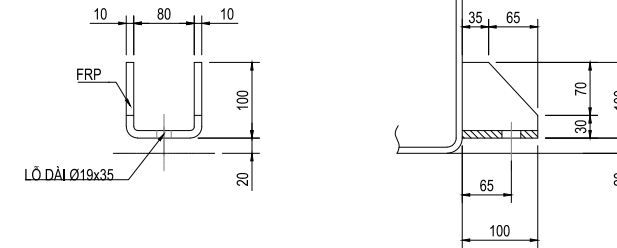
- GHI CHÚ
- VẬT LIỆU: Dùng cho tấm và thanh kết cấu là thép SS400 hoặc tương đương trừ khi có quy định khác.
 - CHUẨN BỊ BỀ MẶT:
 - Làm sạch xi hàn, mài bavia cạnh sắc, mối hàn không khuyết tật bề mặt, bề mặt Sa2.5.
 - Bề mặt phải sạch bụi bẩn, dầu mỡ, bụi thép và tạp chất trước khi sơn/phủ.
 - QUY CÁCH SƠN:
 - Sơn lót: 2 lớp Alkyd (30 µm × 2)
 - Sơn phủ: 2 lớp Alkyd phủ ngoài (30 µm × 2)
 - Màu: Kết cấu – Munsell 2.5G8/2 (RAL9018)
 - Tay vịn, thang: Munsell 2.5G8/14 (RAL1003)
 - KẾT CẤU: Các khung kết cấu được liên kết bằng hàn.

KÍCH THƯỚC	D1000 x H1300 (1m3)		
THÔNG SỐ THIẾT KẾ			
ÁP SUẤT THIẾT KẾ	KHÍ QUYỀN (ATM)	XỬ LÝ BÊN TRONG	KHÔNG
ÁP SUẤT THỦ THỦY LỰC	ĐẦY NƯỚC	SƠN PHỦ	KHÔNG
NHIỆT ĐỘ THIẾT KẾ	50°C		
CHẤT LƯU	HỖN HỢP NƯỚC VÀ BÙN		
DANH SÁCH ĐẦU NỐI ỐNG			
KY HIỆU	MÔ TẢ	KÍCH THƯỚC	Kiểu NỐI
N1	LẤP PHAO	50A	JIS10K FLG
N2	THOÁT KHÍ	25A	JIS10K FLG
N3	XÁ ĐÁY	40A	JIS10K FLG
N4	ĐÉN BƠM	40A	JIS10K FLG
N5	ĐƯỜNG THU BÙN	25A	JIS10K FLG
HH	CỬA KIỂM TRA	-	-

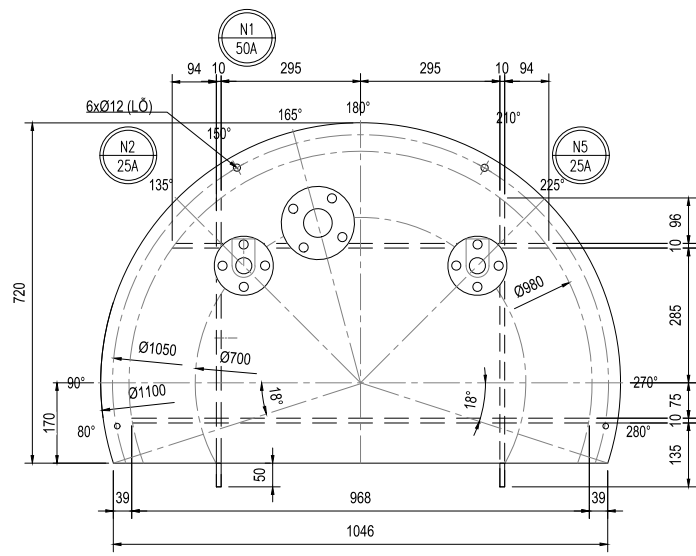
Chi tiết	HANG MỤC	VẬT LIỆU	GHI CHÚ
1	THÂN BỜN 4mm	FRP	LỚP PHỦ BÊN NGOÀI LÀ FRP VỚI MÀU TỰ NHIÊN CỦA FRP
2	CÁC ĐẦU KẾT NỐI ỐNG N1, N2, N3, N4, N5	FRP	LỚP PHỦ BÊN NGOÀI LÀ FRP VỚI MÀU TỰ NHIÊN CỦA FRP
3	CHI TIẾT NẮP	FRP	LỚP PHỦ BÊN NGOÀI LÀ FRP VỚI MÀU TỰ NHIÊN CỦA FRP
4	CHI TIẾT CỬA KIỂM TRA	FRP	LỚP PHỦ BÊN NGOÀI LÀ FRP VỚI MÀU TỰ NHIÊN CỦA FRP
5	GIOĂNG CHO NẮP VÀ CỬA KIỂM TRA HH	EPDM/PTFE SEKISUI	
6	BU LÔNG, ĐAI ỐC & LONG ĐEN KÉP	SUS304	
7	CHÂN GÁ BỜN - SL: 03 CÁI	FRP	LỚP PHỦ BÊN NGOÀI LÀ FRP VỚI MÀU TỰ NHIÊN CỦA FRP
8	TẠI NẮNG	MS/FRP	2 CÁI, SƠN MÀU MUNSELL 2.5G8/2(RAL9018)
9	TẦNG CỨNG - SL: 04 CÁI	FRP	LỚP PHỦ BÊN NGOÀI LÀ FRP VỚI MÀU TỰ NHIÊN CỦA FRP



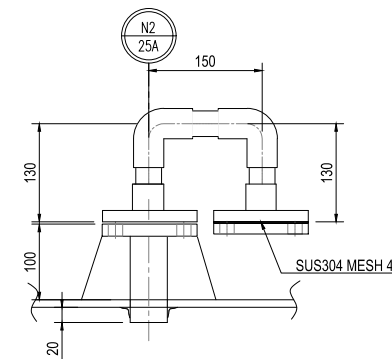
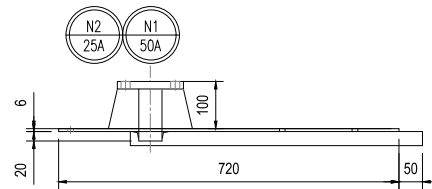
TAI NẮNG
TỈ LỆ: 1/10
SL: 2 CÁI



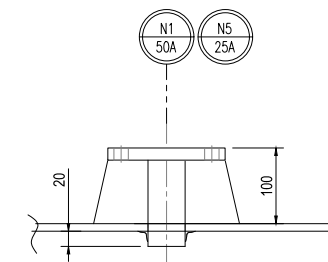
GIÁ ĐỠ BÒN
TỈ LỆ: 1/10
SL: 3 CÁI



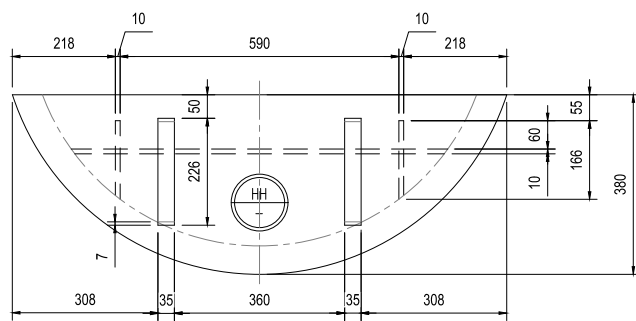
CHI TIẾT NẮP



CHI TIẾT ĐẦU NỐI ỐNG N2
TỈ LỆ: 1/10



CHI TIẾT ĐẦU NỐI ỐNG N1
TỈ LỆ: 1/10



CHI TIẾT CỬA
KIỂM TRA HH

